

PAN Paraíba do Sul

**Coordenador da implementação do plano: CARLA NATACHA
MARCOLINO POLAZ**

**Coordenador-adjunto de implementação do plano: YEDA SOARES
DE LUCENA
BATAUS**

**Representante do PAN Paraíba do Sul:
Sandoval dos Santos Júnior**

Março de 2012



**PAN Paraíba
do Sul**

O que é

Finalidade

Plano de Ação Nacional para Conservação das Espécies Ameaçadas da Bacia do Rio Paraíba do Sul

Instrumentos de gestão, que apresentam as diretrizes a serem adotadas para contribuir com a conservação das espécies ameaçadas.

**PAN Paraíba
do Sul**

Base legal

Antecedentes

Portaria nº 131 de 14 de dezembro de 2010

Convenção Sobre Diversidade Biológica (CBD) ratificada pelo Brasil, no qual exigiu Identificação e Monitoramento da fauna e flora



**PAN Paraíba
do Sul**

Paraíba do Sul

Antecedentes

Bacia com uma área de drenagem de 55.300 km², com séria degradação ambiental;

Histórico com informações de diminuição drástica ou desaparecimento de várias espécies de peixes;

Existem 37 espécies de vertebrados oficialmente ameaçados de extinção na bacia do Rio Paraíba do Sul, sendo: nove mamíferos, 14 aves, um réptil, quatro anfíbios e nove espécies aquáticas. (5 peixes, 1 quelônio e 3 de crustáceos.

PAN Paraíba do Sul

Implementação do Plano de Ação Nacional

Organização



- Universidade Federal do Rio de Janeiro – UFRJ
- Universidade Mogi das Cruzes – UMC
- Universidade Estadual de Minas Gerais – UEMG
- Instituto de Pesca de São Paulo
- Museu de Zoologia da USP
- Museu Nacional do Rio de Janeiro
- IBAMA – RJ
- Instituto Estadual de Florestas – IEF/MG
- Furnas
- Light/CEMIG
- Fundação Biodiversitas
- CEIVAP* (Adesão posterior)

**PAN Paraíba
do Sul**

***Implementação do
Plano de Ação Nacional***

Objetivo

**“Recuperar e manter as espécies
aquáticas ameaçadas de extinção da bacia
do Rio Paraíba do Sul”**

- A) Segmentação de habitats (3)
- B) Conflitos de uso (5)
- C) Sensibilização e comunicação (4)
- D) Degradação ambiental (1)

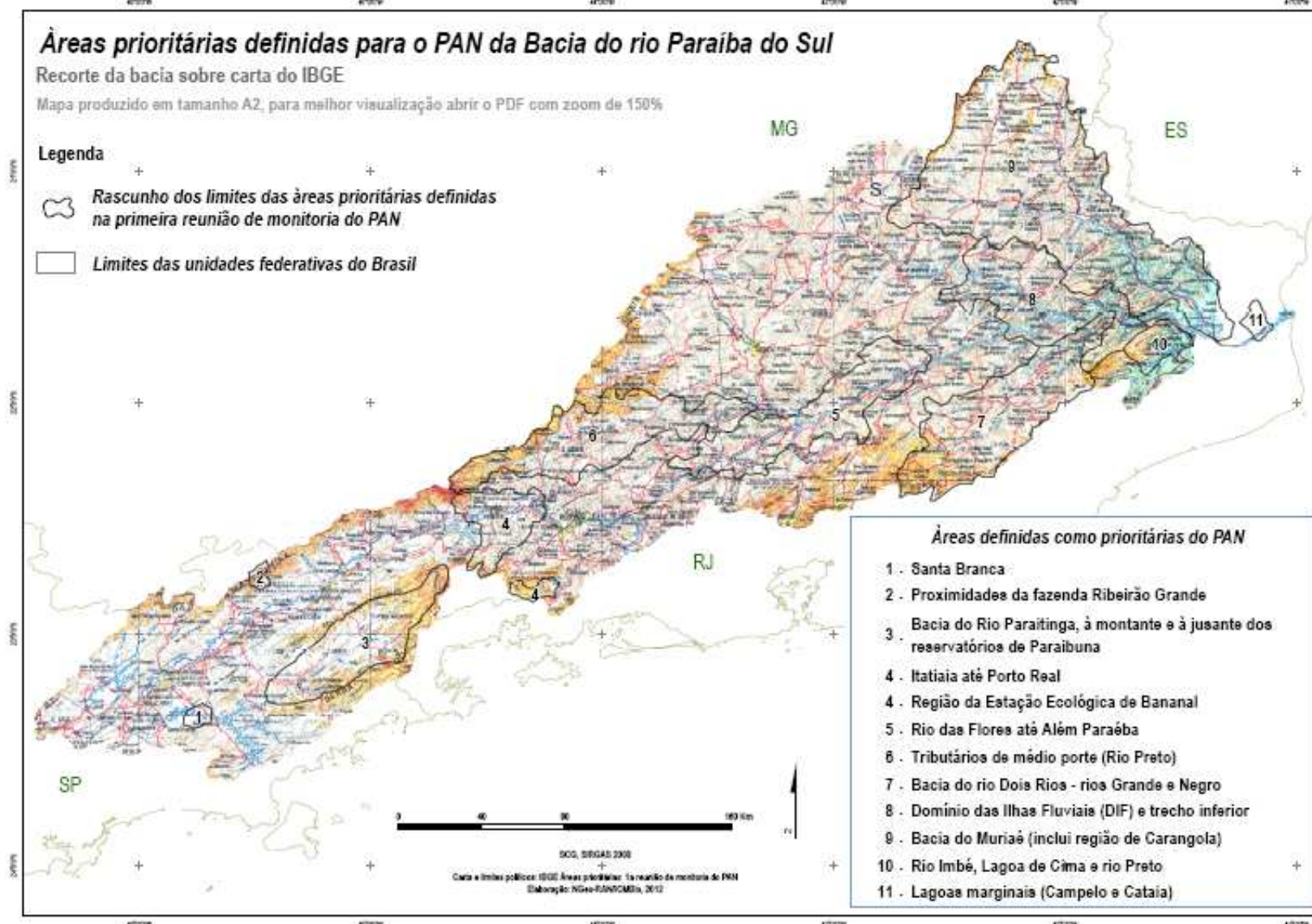
13 metas

86 ações

PAN Paraíba do Sul

Implementação do Plano de Ação Nacional

Propostas >>> Áreas Prioritárias



34 Municípios

Belmiro Braga, Bocaina de Minas, Carangola, Estrela Dalva, Faria Lemos, Palma, Pirapetinga, Santa Bárbara do Monte Verde, Tombos, Volta Grande,

Aperibé, Barra Mansa, Cambuci, Comendador Levy Gasparian, Campos dos Goytacazes Cantagalo, Carmo, Itaocara, Itatiaia, Paraíba do Sul, Porciúncula, Porto Real, Quatis, **Resende**, Rio das Flores, Santa Maria Madalena, Santo Antônio de Pádua, São Fidélis, Valença,

Campos do Jordão, Natividade da Serra, Pindamonhangaba, Redenção da Serra, São Luís do Paraitinga,

Ação 1.2. Avaliar o Planejamento Hidrelétrico de Bacias Hidrográficas da Empresa de Pesquisas Energéticas - EPE, com relação à distribuição da biodiversidade aquática e inserção no Plano de Bacia do Rio Paraíba do Sul.

Ação 1.5. Promover fóruns de discussão para elaborar diretrizes sobre a necessidade de sistemas de transposição de peixes em empreendimentos hidrelétricos na bacia do rio Paraíba do Sul.

Ação 2.1. Elaborar e propor instrumento normativo visando a aplicação do protocolo mínimo de inventário e monitoramento das espécies de peixes, com ênfase nas ameaçadas, endêmicas e/ou migratórias da bacia do Rio Paraíba do Sul e incorporar nos processos de licenciamento (TRs e PBAs).

PAN Paraíba do Sul

Implementação do Plano de Ação Nacional

Ações

Ação 2.6. Monitorar as ações mitigadoras implantadas, relativas as espécies de peixe ameaçadas e/ou endêmicas da bacia do rio Paraíba do Sul.

Ação 5.1. Pesquisar a vazão mínima ecológica do rio Paraíba do Sul necessária para a manutenção da biota aquática.

Ação 9.4. Fazer gestão para que as áreas relevantes para a conservação da biota aquática sejam consideradas no planejamento energético da bacia do rio Paraíba do Sul.

**PAN Paraíba
do Sul**

**Implementação do
Plano de Ação Nacional**

AGRADECIMENTOS

MUITO OBRIGADA!

carla.polaz@icmbio.gov.br

(19) 3565-1299

Site PAN Paraíba do Sul:

<https://gestao.icmbio.gov.br/menu/manejo-para-conservacao/planos-de-acao-para-conservacao>

